

YACHT CLUB ROMAGNA



YACHT CLUB BOLOGNA

associazione sportiva dilettantistica & scuola nautica riconosciuta dal 1978

CONI FEDERAZIONE ITALIANA VELA

CENTRO DI ISTRUZIONE NAUTICA SCUOLA FEDERALE DI VELA D'ALTURA SCUOLA NAUTICA

www.ycr.it

ISTRUZIONI PER L'USO

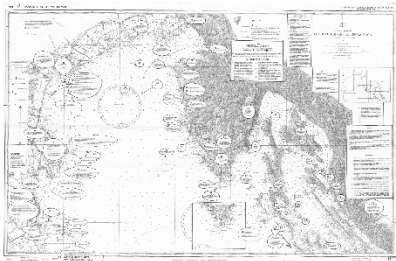
**DEI CORSI PATENTE NAUTICA
ENTRO 12 MIGLIA & SENZA LIMITI**

LEGGI CON ATTENZIONE

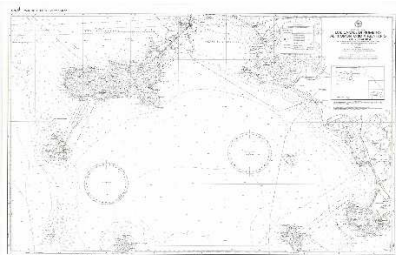
GIUGNO 2016

MATERIALE DIDATTICO PER PATENTE ENTRO & SENZA LIMITI

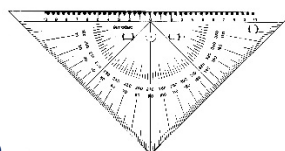
- 1 Carta nautica n° 924 didattica per imparare i simboli della carta e per fare i primi esercizi di carteggio;



- 2 Carta nautica n° 5 didattica per svolgere gli esercizi di calcolo e carteggio dell'esame;



- 3 **SQUADRETTA NAUTICA**; necessaria per carteggiare,



- 4 DVD **NAVIGAZIONE PIANA** video didattico diviso in capitoli;



- 5 Dispensa **NAVIGAZIONE PIANA**, da tenere in mano mentre si vede il DVD omonimo;

- 6 Dispensa **PATENTE NAUTICA** riguarda tutti i singoli argomenti di esame;

- 7 Dispensa **QUIZ BASE**, i quiz di esame per Patente Entro 12 e Senza Limiti;

MATERIALE DIDATTICO **SOLO** PER PATENTE SENZA LIMITI

- 1 Dispensa **QUIZ INTEGRAZIONE**, solo per esame Patente Senza Limiti;

- 2 Dispensa **TEST**, primi esercizi di navigazione piana fino a Deriva e Scarroccio;

- 3 Dispensa **ESAMI**, 26 esercizi con le soluzioni: sono gli esercizi che troverai all'esame

MATERIALE DIDATTICO **SOLO** PER PATENTE ENTRO 12 MIGLIA

- 1 Dispensa **ESERCIZI DI CALCOLO**, da svolgere su carta n° 5

Controlla la presenza degli strumenti utili per il tuo corso

I CD audio dei nuovi quiz, in vigore dal 1° aprile 2015 non sono ancora pronti.

Come iniziare entrambi i corsi

In primo luogo guardare con attenzione il video **NAVIGAZIONE PIANA** tenendo in mano l'omonima dispensa aperta sull'argomento corrispondente.

Fermarsi a fare le verifiche 1 e 2 quando il video lo richiede.

Non occorre fare verifica 3 perché per ora non viene chiesto nulla al riguardo agli esami.

Fermare il video quando chiede di fare Verifica 5 ed eseguirla. Per Patente Entro basta fare solo la prima parte, come scritto sulla Dispensa **NAVIGAZIONE PIANA**.

Svolgere il primo **ESERCIZIO 1 A**, al termine della dispensa **NAVIGAZIONE PIANA**.

Sulla carta nautica n° 5 con squadretta nautica in dotazione + una squadra qualsiasi, matita, gomma e compasso, possibilmente scrivente.

Quell'esercizio è spiegato sul **dvd video** al capitolo "**Esercizio 1A Dispensa Uno**". In realtà sono spiegati anche 1B 1C e l'uso di squadretta e compasso.

Come continuare il corso **SENZA LIMITI**

Prendere la dispensa TEST e svolgere gli esercizi di carteggio. Non occorre svolgerli tutti, sono tanti perché qualcuno trova maggiori difficoltà in certi punti. Suggerisco, dopo gli esercizi 1°, 1B e 1C, di svolgere il 4 ed il 5.

Poi un esercizio ALFA, un BRAVO, un CHARLY. Se trovi difficoltà svolgi anche quelli seguenti, ALFA 2, 3 ecc.

Poi tutti gli esercizi DELTA, ciascuno ti spiega una cosa diversa.

Puoi saltare gli esercizi ECO perché al momento li trovi solo nei quiz, non nelle prove di carteggio

Svolgi il Test GOLF, se non ti viene bene comprendi il perché confrontandolo con i risultati.

Eventualmente svolgi anche i Test successivi. Poi passa ai test di Deriva & Scarroccio, magari guardando prima il capitolo relativo sul dvd Navigazione Piana.

Infine svolgi gli esercizi ESAMI, sono quelli che troverai al tuo esame in Capitaneria.

Come continuare il corso **ENTRO 12**

Prendere la Carta Nautica 5 e svolgere gli esercizi di calcolo della dispensa omonima: sono gli esercizi che dovrai fare all'esame.

Affrontare i QUIZ

Trovo particolarmente imbarazzante spiegare i nuovi quiz introdotti dalla Capitaneria di Genova e successivamente imposti anche altrove. Alcuni incredibili errori lapalissiani sono stati corretti, anche dietro il mio intervento, ma ne restano molti dovuti sostanzialmente all'ignoranza in materia di chi li ha progettati. Parrebbe una persona che ha guidato qualche volta un motoscafo fuoribordo, frequentato magari l'Accademia, ma soprattutto condotto la propria scrivania da un ufficio all'altro.

La dispensa QUIZ BASE va studiata tanto da chi sostiene l'esame ENTRO 12 che SENZA LIMITI. La dispensa QUIZ INTEGRAZIONE va studiata solo dai candidati SENZA LIMITI

I quiz vertono su cognizioni da museo sulle parti delle barche di una volta, su bandiere che nessuno usa più dall'avvento della radio, su cognizioni libresche e burocratiche che il poveretto sarà stato costretto a studiare all'Accademia per avere il titolo necessario a trovare un impiego.

A volte sono espressi in un italiano incomprensibile, a volte trovi due risposte esatte invece di una sola, a volte impongono risposte assurde o del tutto sbagliate. Occorre imparare ugualmente ogni baggianata così come è, perché in Capitaneria si nascondono dietro al dito sostenendo che "le abbiamo pubblicate su internet, vengono da Genova, se le contesti rivolgiti al TAR". Costa meno ripetere l'esame.

Non è un caso che nelle Capitanerie i veri naviganti con esperienza ed anche appassionati siano molto rari (anche se ci sono). Mi domando se qualcuno di questi ha fatto una supervisione dei quiz prodotti, evidentemente no.

Mi domando a cosa serva sapere cos'è una ortodromica a chi è destinato a navigare entro 12 miglia dalla costa, oppure gli esercizi sul fuso orario all'altro capo del mondo e tante altre cose assolutamente inutili che ti faranno perdere lo stesso tempo che potresti voler dedicare volontariamente alla Settimana Enigmistica.

Se fossimo un ristorante, i cuochi sono la Capitaneria, noi i camerieri e tu uno dei clienti. Noi ci lamentiamo del cibo con i cuochi, ci scusiamo con i clienti, ma il tuo vero problema è che in questo caso non puoi scegliere un ristorante diverso. Neppure noi possiamo lavorare altrove.

Pare che i quiz attuali vengano nuovamente cambiati in gennaio, quindi è spiacevole confezionare i CD audio per questo obbrobrio che potrebbe essere passeggero. Lo faremo ugualmente, ma ancora non ci siamo riusciti.

CONSIGLI sono molto difficili da dare:

- 1 i nomi delle parti delle antiche barche di legno devi impararli direttamente dai quiz;
- 2 si può cominciare iniziando il corso sulle dispense e poi provare a rispondere ai quiz;
- 3 si può cominciare dai quiz e consultare le dispense quando non comprendi;
- 4 chiedi chiarimenti al tuo istruttore su ogni argomento incomprensibile;
- 5 aiutati con internet.

Ogni suggerimento sarà molto gradito

Pietro Calvelli 348 245 8 245 pietrocalvelli@ycr.it

Devi avere subito, e PORTARE ALL'ESAME:

- 1 la squadretta nautica (in dotazione),**
- 2 una seconda squadra qualsiasi,**
- 3 compasso (qualsiasi, meglio se scrivente),**
- 4 matita e gomma,**
- 5 tempera matite,**
- 6 una calcolatrice elementare (niente telefono)**